

1 Вычисли: $43 - 27$.

Ответ:

2 Вычисли: $7 + 3 \cdot (8 + 12)$.

Ответ:

3 Рассмотри рисунок и ответь на вопрос: сколько рублей сдачи получит покупатель, расплатившийся за пакет молока и батон хлеба купюрой в 100 рублей?



Запиши решение и ответ.

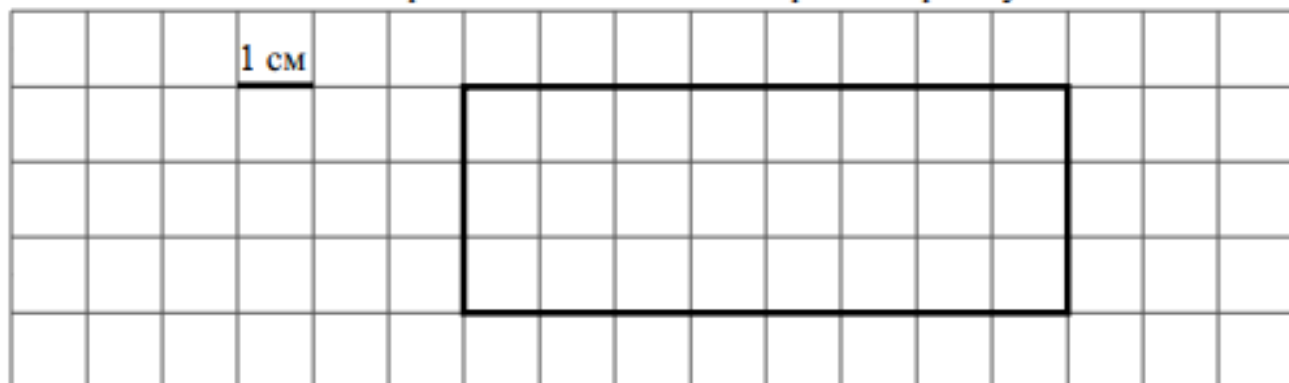
Решение:

Ответ:

- 4) Во сколько начались занятия спортивной секции, если они длились 1 час 30 минут и закончились в 17 часов 15 минут?

Ответ:

- 5) На клетчатом поле со стороной клетки 1 см изображён прямоугольник.



- 1) Найди площадь этого прямоугольника. Ответ дай в квадратных сантиметрах.

Ответ:

- 2) Проведи на рисунке выше прямую линию так, чтобы этот прямоугольник оказался разбит на квадрат и ещё один прямоугольник.

- 6) В спортивных соревнованиях по нескольким видам спорта приняли участие 4 команды. Количество медалей, полученных командами, представлено в таблице. Используя эти данные, ответь на вопросы.

Команда	Золотые	Серебряные	Бронзовые
«Сириус»	7	8	3
«Орион»	6	4	5
«Заря»	4	6	7
«Весна»	3	2	5

- 1) Сколько серебряных медалей завоевала команда «Сириус»?

Ответ:

- 2) Какая команда заняла 3 место по сумме всех медалей?

Ответ:

7) Найди значение выражения $12012 : 3 - 170 \cdot 4$.

Ответ:

8) Три килограмма варенья разложили в банки по 400 г и в банки по 200 г. Банок по 400 г оказалось 4. Сколько потребовалось банок по 200 г?

Запиши решение и ответ.

Решение:

Ответ:

9) Татьяна должна обсудить свою новую идею с директором, бухгалтером и программистом. С каждым из них обсуждение длится ровно час. Известно, что директор занят с 10 до 12 часов, бухгалтер приезжает на работу к 10 часам, а у программиста важное совещание с 10 до 11 часов. При этом Татьяна смогла закончить все три обсуждения к 12 часам, придя на работу к 9 часам.

1) У кого Татьяна была в 11:30?

Ответ:

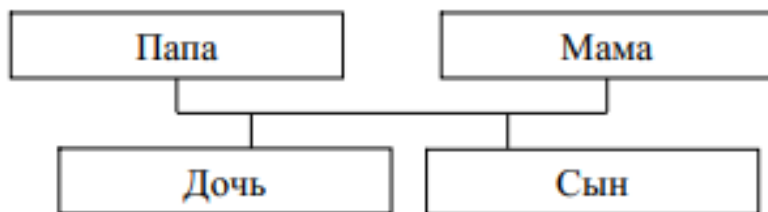
2) К кому отправилась Татьяна после обсуждения идеи с директором?

Ответ:

10

Родственные связи можно представить в виде схемы. Например, на схеме ниже представлена семья с двумя детьми. Такую схему ещё называют родословное или семейное дерево.

Пример

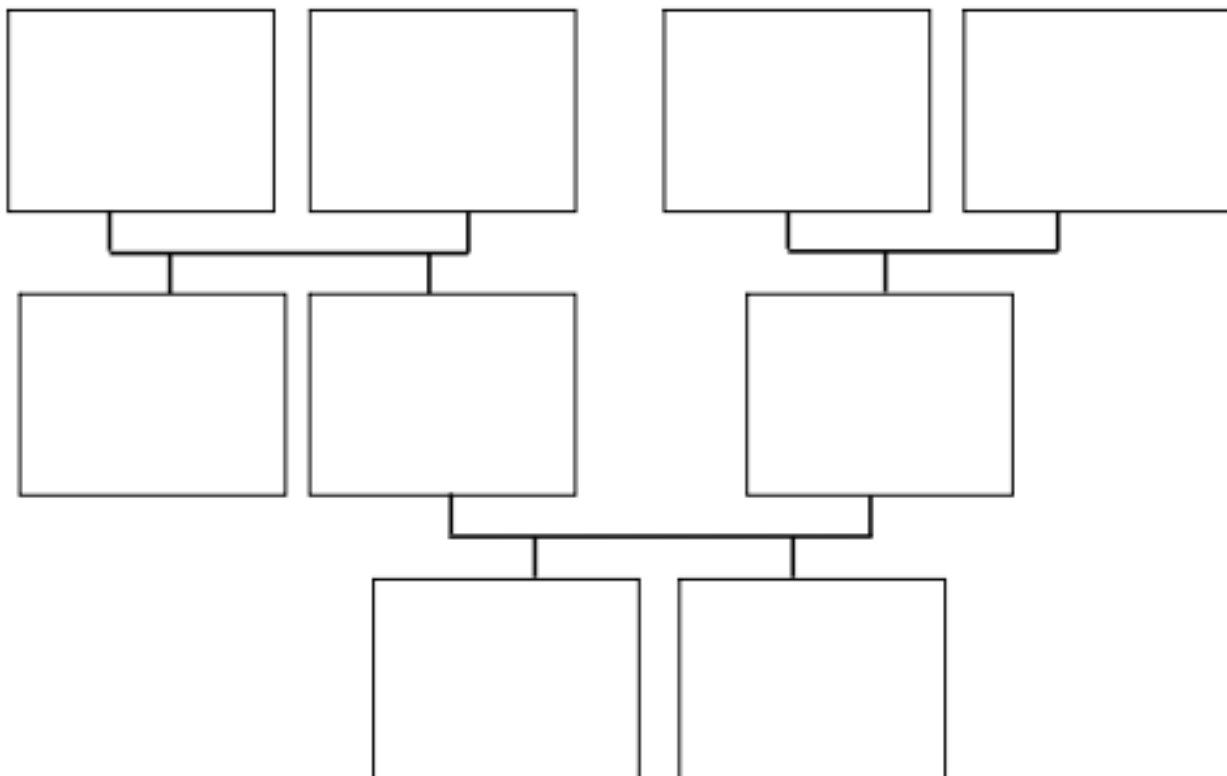


Прочитай текст и изобрази семейное дерево, включающее всех перечисленных в тексте родственников. Впиши в прямоугольники на схеме имена или имена и отчества родственников.

Меня зовут Светлана. Мою маму зовут Юлия Ивановна, она работает технологом на швейной фабрике. Её родители живут далеко от нас, в деревне Нутрома Тверской области. Бабушка Марина Игнатьевна уже на пенсии, а дедушка Иван Михайлович работает на деревообрабатывающем комбинате. С ними живёт мамин брат дядя Саша, но он поступил в институт и скоро поедет учиться в Тверь. Летом мы ездим к ним в гости.

Моего папу зовут Виталий Владимирович, он водитель автобуса. Когда я была маленькая, мама забирала меня из садика, мы успевали на его рейс и папа довозил нас до дома. Мой дедушка Владимир Миронович тоже работал водителем, но он уже умер. А бабушка Анна Николаевна живёт вместе с нами. Она заботится обо мне и моём братике Вите.

Схема для заполнения



- 11 Миша написал на футболке своё имя (см. рис. 1). Затем он подошёл к зеркалу. Нарисуй, как будет выглядеть отражение его имени в зеркале (рис. 2).



Рис. 1

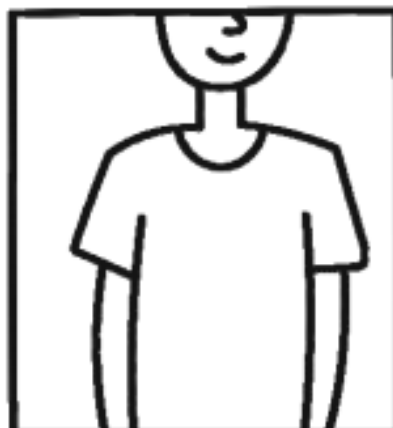


Рис. 2

- 12 В «Детском мире» продавали двухколёсные и трёхколёсные велосипеды. Максим пересчитал все рули и все колёса. Получилось 12 рулей и 27 колёс. Сколько трёхколёсных велосипедов продавали в «Детском мире»?

Запиши решение и ответ.

Решение:

Ответ: